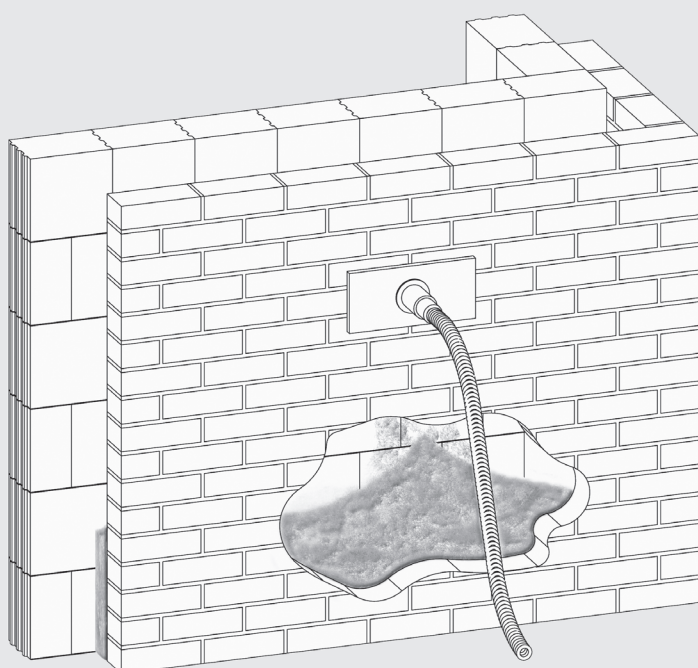
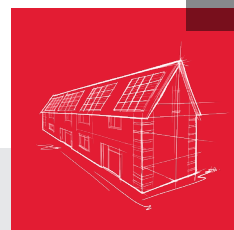


# Fillrock® KD

## Technisches Datenblatt



Fillrock KD ist ein flockenförmiges Granulat aus Steinwolle\*, das mittels einer speziellen Maschinenteknik in die Hohlschicht eines zweischaligen Mauerwerks eingeblasen wird.

\*Mehr zur Herstellung von Steinwolle erfahren Sie auf [www.rockwool.at](http://www.rockwool.at)

- Wärmedämmstoff für Gebäude gem. ÖNORM EN 14064-1
- nichtbrennbar, Euroklasse A1
- Schmelzpunkt > 1000 °C
- nicht glimmend
- wärmedämmend
- schalldämmend
- wasserabweisend
- diffusionsoffen
- setzungssicher
- recycelbar

# Fillrock® KD

## Anwendungsbereich

Fillrock KD wird als Kerndämmung zur vollständigen Ausfüllung des Hohlraums von zweischaligem Mauerwerk für Außenwände eingesetzt. Der Schalenabstand muss mindestens 40 mm betragen.

## Unbedingt zu beachten

Steinwolle-Dämmstoffe sind stets trocken zu lagern, einzubauen und danach vor Feuchtigkeit zu schützen.

Die Anwendungs- und Verlegehinweise der Hersteller sonstiger verwendeter Komponenten sind ebenso wie sonstige behördliche, technische und die Sicherheit betreffende Vorgaben unbedingt zu beachten.

## Lieferprogramm

Verpackungsform	Gewicht kg
grüne Kunststoffsäcke	20

## Technische Daten

	Zeichen	Beschreibung/Messwert	Norm/Vorschrift
Produktart	MW-MW	Kerndämmung, in zweischaliges Mauerwerk eingeblasen	ÖNORM B 6001
Brandverhalten	A1	nichtbrennbar, Euroklasse A1	ÖNORM EN 13501-1
Glimmverhalten		keine Neigung zu kontinuierlichem Schwelen	ÖNORM EN 16733
Schmelzpunkt		> 1000 °C	DIN 4102-17
Einblasrohddichte		80–120 kg/m <sup>3</sup>	ÖNORM EN 14064-1
Nennwert der Wärmeleitfähigkeit	λ <sub>D</sub>	0,037 W/(m·K)	ÖNORM EN 14064-1
Setzmaß Klasse		S1	ÖNORM EN 14064-1
Kurzzeitige Wasseraufnahme	WS	erfüllt	ÖNORM EN 1609
Langzeitige Wasseraufnahme	WL(P)	erfüllt	ÖNORM EN 12087
Längenbezogener Strömungswiderstand	AF, 23	r ≥ 23 kPa · s/m <sup>2</sup>	ÖNORM EN ISO 29053
Wasserdampf-Diffusionswiderstandszahl	MU 1	μ = 1	ÖNORM EN 12086

Bezeichnungsschlüssel: MW-EN 14064-1-S1-WS-MU1

Die DOP finden Sie unter [rockwool.at/leistungserklaerungen-dop](http://rockwool.at/leistungserklaerungen-dop)

KEYMARK-Güteüberwachung

# Fillrock® KD

## Leistungstabelle nach EN 14064-1

### Kerndämmung

Abstand zwischen den Mauerschalen (mm)	Nennstufe des Wärmedurchlasswiderstands $R_D$ der Dämmschicht ( $m^2 \cdot K/W$ )	Mindestverbrauch Säcke je 100 $m^2$ bei einer Rohdichte von 80 $kg/m^3$
40	1,0	16,0
45	1,2	18,0
50	1,3	20,0
55	1,4	22,0
60	1,6	24,0
65	1,7	26,0
70	1,8	28,0
75	2,0	30,0
80	2,1	32,0
85	2,2	34,0
90	2,4	36,0
95	2,5	38,0
100	2,7	40,0
105	2,8	42,0
110	2,9	44,0
115	3,1	46,0
120	3,2	48,0
125	3,3	50,0
130	3,5	52,0
135	3,6	54,0
140	3,7	56,0



Produkt ist  
 deklariert und  
 validiert

### ROCKWOOL Handelsgesellschaft m.b.H.

Lehargasse 7 · 1060 Wien

T +43 1 797 26-0

www.rockwool.at



Unsere technischen Informationen geben den Stand unseres Wissens und unserer Erfahrung zum Zeitpunkt der Drucklegung wieder. Verwenden Sie bitte deshalb die jeweils neueste Auflage, da sich Erfahrungs- und Wissensstand stets weiterentwickeln. In Zweifelsfällen setzen Sie sich bitte mit uns in Verbindung. Beschriebene Anwendungsbeispiele können besondere Verhältnisse des Einzelfalles nicht berücksichtigen und erfolgen daher ohne Haftung. Unseren Geschäftsbeziehungen mit Ihnen liegen stets unsere Allgemeinen Verkaufs-, Lieferungs- und Zahlungsbedingungen in der jeweils neuesten Fassung zugrunde, die Sie unter [www.rockwool.at](http://www.rockwool.at) finden. Auf Anfrage senden wir Ihnen die AGBs auch gerne zu.